



Niniejsza instrukcja zawiera jedynie podstawowe informacje na temat obsługi i konserwacji drukarki EBS-2600. Szczegółowe informacje znajdują się w Instrukcji obsługi urządzenia.

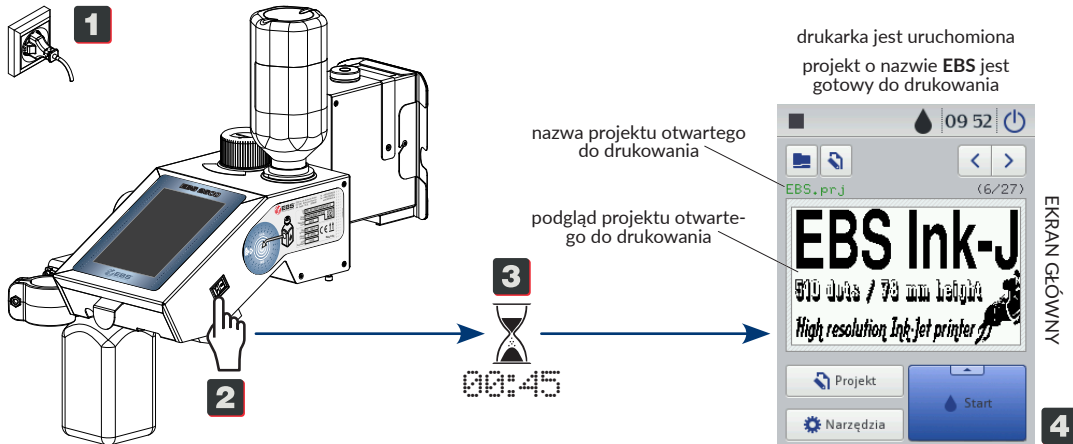


Przed użyciem drukarki EBS-2600 prosimy o uważne przeczytanie dokumentacji dołączonej do urządzenia (oraz dostępnej w bibliotece na stronie www - patrz kod QR), zwłaszcza informacji dotyczących bezpieczeństwa oraz kart charakterystyk użytych materiałów eksploatacyjnych (MSDS).

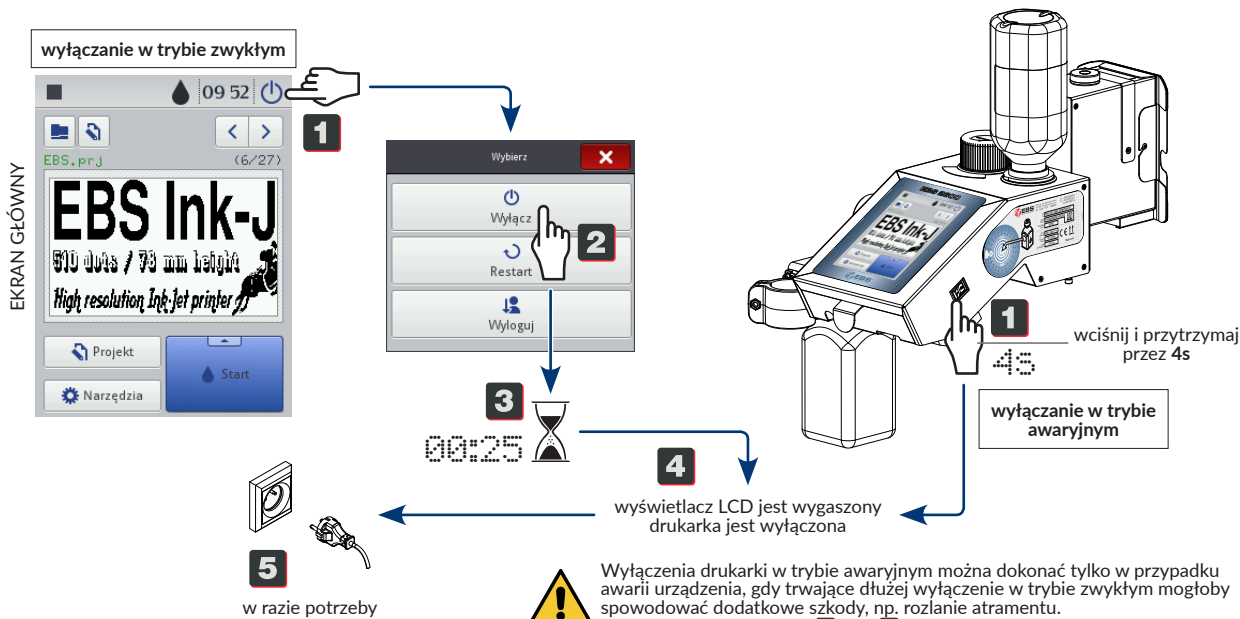


EBS Ink-Jet Systems Poland Sp. z o. o.
ul. Tarnogajska 13
50-512 Wrocław
☎ (+48) 71 3670411 lub -14
✉ www.ebs-inkjet.pl
bok@ebs-inkjet.pl

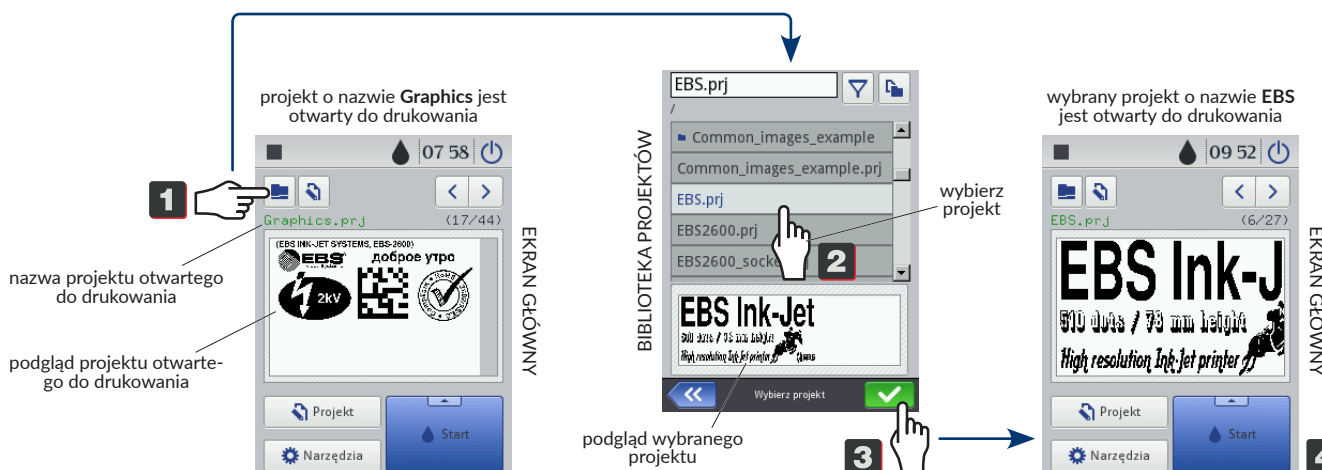
URUCHAMIANIE DRUKARKI



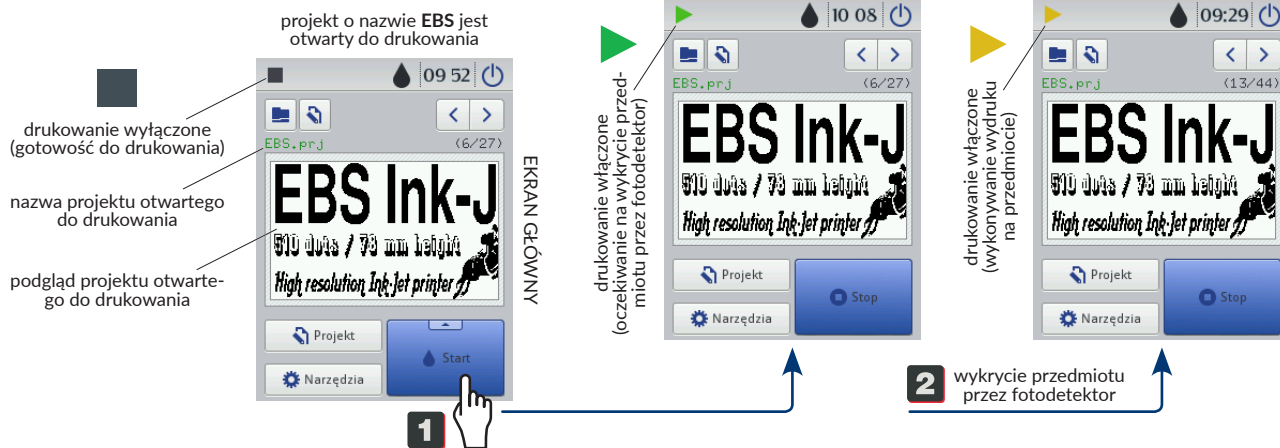
WYŁĄCZANIE DRUKARKI



ZMIANA / OTWARCIE PROJEKTU DO DRUKOWANIA



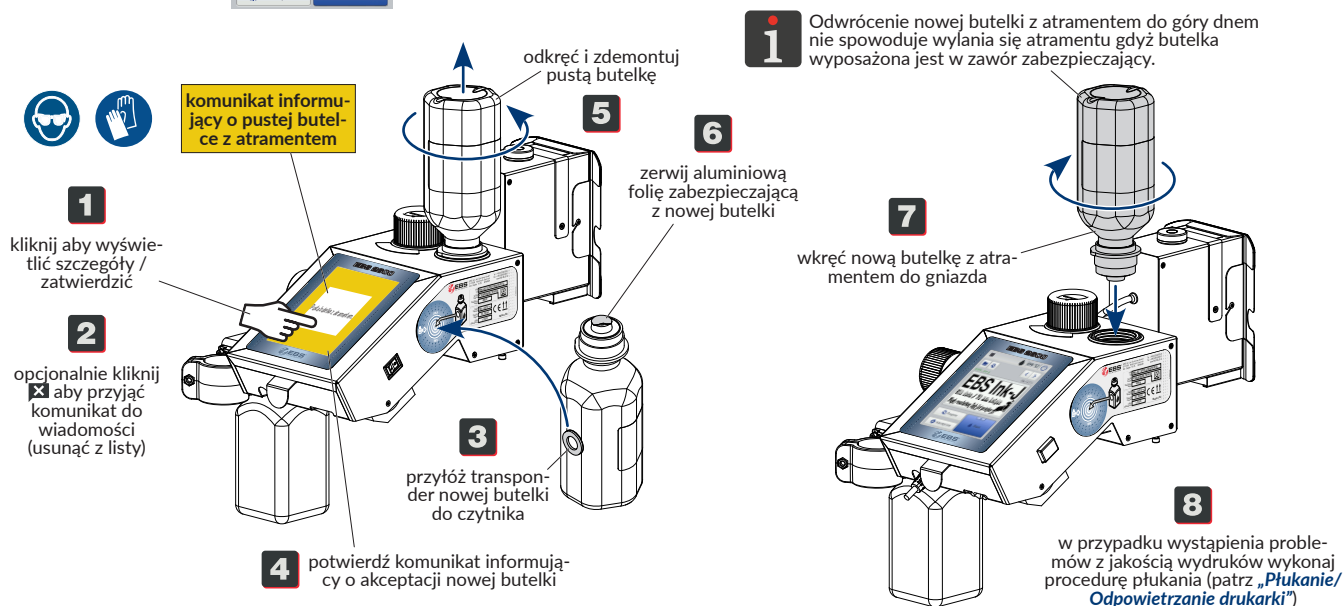
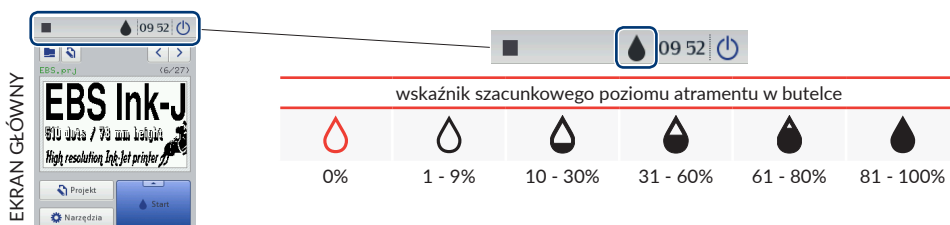
WŁĄCZENIE DRUKOWANIA



WYŁĄCZENIE DRUKOWANIA



WYMIANA BUTELKI Z ATRAMENTEM



OPRÓŻNIANIE BUTELKI NA ZLEWKI

1 kliknij aby wyświetlić szczegóły / zatwierdzić

2 opcjonalnie kliknij aby przyjąć komunikat do wiadomości (usunąć z listy)

3 podłóż materiał wchłaniający pod butelkę na zlewki

4 odkręć i zdejmuj pełną butelkę na zlewki

5 opróżnij butelkę na zlewki

6 wkręć opróżnioną butelkę na zlewki do gniazda

komunikat informujący o pełnej butelce na zlewki

W momencie pojawienia się komunikatu, butelka na zlewki jest niemal całkowicie wypełniona zlewkami. Dlatego należy ją ostrożnie odkręcać i nie przechylać aby nie doprowadzić do wylania zawartości.

Zlewki zutylizuj zgodnie z lokalnymi przepisami dotyczącymi gospodarowania odpadami!

PŁUKANIE/ODPOWIETRZANIE DRUKARKI

1 Wykonanie procedury płukania/odpowietrzania drukarki zalecane jest w przypadku pogorszenia się jakości wydruków lub jeżeli w trakcie wymiany butelki z atramentem doszło do zapowietrzenia drukarki. Jeżeli płukanie/odpowietrzanie nie poprawi jakości wydruków to zalecane jest wykonanie procedury czyszczenia płyty z dyszami (patrz „Czyszczenie płyty z dyszami”).

1 wyłącz drukowanie (patrz „Wyłączenie drukowania”)

2 zdejmij ślizg (patrz „Czyszczenie płyty z dyszami”)

3 zamontuj rynnę ściekową w miejsce zdeponowanego ślizgu

4 za pomocą wkrętaka krzyżakowego dokręć dwa wkręty mocujące rynnę ściekową

5 kliknij i przytrzymaj przez 2s

6 zwykłe płukanie trwające 2 sekundy

7 po wykonaniu procedury płukania zdejmij rynnę ściekową

8 odczekaj aż atrament z płyty z dyszami spłynie do ociekacza

9 zamontuj ślizg dokręć dwa wkręty mocujące ślizg

10 włącz drukowanie (patrz „Włączenie drukowania”) wykonaj wydruki testowe, sprawdź jakość wydruków

ERKAN GŁÓWNY

1 Rynna ściekowa posiada dodatkową funkcjonalność. Po odwróceniu o 180° stanowi pokrywę uszczelniającą (patrz rysunek obok). Zalecane jest zamontowanie pokrywki uszczelniającej na płytę z dyszami (w miejsce ślizgu) jeżeli drukarka ma być przez dłuższy czas nieużywana (co najmniej przez 2 tygodnie).

CZYSZCZENIE PŁYTY Z DYSZAMI

1 Wykonanie procedury czyszczenia płyty z dyszami zalecane jest w przypadku gdy płukanie/odpowietrzanie nie poprawiło jakości wydruków.

1 wyłącz drukowanie (patrz „Wyłączenie drukowania”)

2 za pomocą wkrętaka krzyżakowego poluzuj dwa wkręty mocujące ślizg

3 zdejmij ślizg aby uzyskać dostęp do płyty z dyszami

4 oczyść płytę z dyszami za pomocą czyścika dostarczonego przez firmę EBS Ink-Jet Systems

5 zamontuj ślizg dokręć dwa wkręty mocujące ślizg

6 włącz drukowanie (patrz „Włączenie drukowania”)

Do czyszczenia płyty z dyszami używaj **tylko i wyłącznie** czyścika dostarczonego przez firmę EBS Ink-Jet Systems! Piankowy czyścik jest jednokrotnego użytku. Rączkę czyścika można używać wielokrotnie. Używanie do czyszczenia innych materiałów może doprowadzić do uszkodzeń głowicy drukującej, które nie są objęte gwarancją!